



ROHRBRUCH-DICHTSCHELLEN

Effiziente Abdichtung bei
Rohrschäden

04.2021 isiflo.com

PREISLISTE

gültig ab 1. April 2021



Der Produktkatalog Melcher & Frenzen wird von Isiflo GmbH, An der Schleuse 8, 58675 Hemer, veröffentlicht.
Texte und Abbildungen wurden mit größter Sorgfalt erstellt. Für eventuelle fehlerhafte Angaben können wir jedoch keine Gewähr übernehmen.
Wir behalten uns das Recht vor, das Produktprogramm ohne gesonderte Ankündigung zu verändern oder zu ergänzen. Die Anleitungen in diesem Katalog sind unverbindlich und der Autor übernimmt keinerlei Haftung. In konkreten Arbeitssituationen muss immer gewährleistet sein, dass die Arbeiten gemäß den geltenden Vorschriften, Richtlinien und Normen durchgeführt werden.

Inhaltsverzeichnis

Produktinformation	Seiten 2 - 5
Montageanleitung Guss	6
Montageanleitung Stahl	7

Typ 104	Seiten 14 - 17
	Zweiteilige Überschieber Doppelte Baulänge

Typ 101	Seiten 8 - 9
	Zweiteilige Rohrbruch-Dichtschellen Normale Baulänge

Typ 105	Seiten 18
	STAHLSONDERKONSTRUKTION Zweiteilige Rohrbruch-Dichtschellen

Typ 110	Seiten 8 - 9
	Dreiteilige Rohrbruch-Dichtschellen Normale Baulänge

Typ 109	Seiten 19
	STAHLSONDERKONSTRUKTION Zweiteilige Überschieber

Typ 101 + 112	Seiten 10 - 11
	Zweiteilige Rohrbruch-Dichtschellen Doppelte Baulänge

Typ 101, 112, 102, 105	Seiten 20 - 21
	FERNWÄRME

Typ 102	Seiten 12 - 13
	Zweiteilige Rohrbruch-Dichtschellen

Zubehör	Seiten 22
Steckschlüsseinsatz	
Bandmaß	
Montagehilfe	
Putzgurt	
Schrauben	

Typ 103	Seiten 12 - 13
	Zweiteilige Überschieber Normale Baulänge

Zuordnung Schrauben	23
Rohraußendurchmesser für Druckrohre	24
Produktinformationen	25 - 32
Geschichte	33
XXL - 500 mm - die NEUE	34 - 35

Vorteile und Einsatzgebiete unserer Produkte

Schnelle und unkomplizierte Montage

- + Schnelle und sichere Montage durch Schrauben mit Vierkantansatz
- + Schrauben sind beidseitig einsetzbar
- + Einfaches Anziehen der Edelstahlschrauben durch spezielle Gliss-Coat®-Beschichtung
- + Transportsicherung durch unverlierbare Schrauben und Gewindeschutzkappen
- + Einfacher Transport zum Einsatzort durch Tragegriff
- + Abdichtung von Rohrschäden ohne Betriebsunterbrechungen, schnell und zuverlässig

Lange Haltbarkeit

- + Extreme Haltbarkeit, da keine Benetzung der Gussteile erfolgt
- + Hohe Schlagfestigkeit und Korrosionsbeständigkeit durch unsere Special-Coat-43-KTL-Beschichtung
- + Keine Kaltverschweißung der Edelstahlschrauben durch Gliss-Coat®-Beschichtung
- + Durchgängiges Melcher + Frenzen - Dichtungsprofil für absolute Dichtheit
- + 5 Jahre Gewährleistung
- + Bewährte Qualität seit über 75 Jahren

Universell einsetzbar

- + Einfache und sichere Überbrückung eventueller Unebenheiten der Rohrwandungen durch Lamellen in den Dichtungsprofilen
- + Absolute Dichtsicherheit bei Wasser, Gas, Öl und diversen Chemikalien
- + Lösbar und wiederverwendbar (nach Überarbeitung in unserem Hause)
- + Für jedes Rohrmaterial und Durchmesser geeignet
- + Überbrückt Toleranzen von bis zu 28 mm
- + Sonderanfertigungen durch eigene Vulkanisation jederzeit auf Anfrage möglich

Haupt-Einsatzgebiete

- + Hoch- und Tiefbau
- + Wasser- und Gasversorgung
- + Kraftwerke
- + Maschinen- und Anlagenbau
- + Schiffsbau
- + Bergbau
- + Entsorgung
- + Raffinerien
- + Fernwärme



Innovationen

Gliss-Coat®-Beschichtung für Schrauben

- + Vollständige & haltbare Beschichtung der Muttern, Schrauben und Scheiben
- + Geringe Reibungswiderstände
- + Keine Kaltverschweißung
- + Schnelle und einfache Installation

Ihr Vorteil: Schnelle Montage mit geringem Kraftaufwand!



Special-Coat-KTL-Beschichtung für Rohrbruch-Dichtungsschellen und Überschieber

- + Hoch schlagfeste und korrosionsbeständige Beschichtung im KTL-Verfahren
- + Komplett lösungsmittelfrei

Ihr Vorteil: Beste Langzeitbeständigkeit – Einbauen und vergessen!

5 Jahre Melcher + Frenzen Gewährleistung

Auf Grund der langjährigen positiven Erfahrung und der hohen Qualität unserer Erzeugnisse bieten wir Ihnen als **besondere Leistung** eine **5 jährige Gewährleistung** für unsere Produkte. Diese Gewährleistung richtet sich an alle Gas- und Wasserversorgungsunternehmen sowie an SHK-Fachunternehmen.

Ihr Vorteil: Sicherheit, die wir Ihnen auch noch garantieren!

Wichtig

Achten Sie auf das  Logo.

Nur mit diesem ist gewährleistet, dass es sich um das Original handelt! Dann haben Sie auch **5 Jahre Gewährleistung!**

Der komfortable Helfer – der Kunststofftragegriff

Unsere Rohrbruch-Dichtungsschellen werden mit einem komfortablen, wiederverwendbaren Tragegriff aus schlagfestem Kunststoff geliefert und sind für folgende Schellengrößen einsetzbar: Rohrbruch-Dichtungsschellen in normaler Baulänge bis DN 200 und in doppelter Baulänge bis DN 150.

Ihr Vorteil: Komfortables und sicheres Handling beim Transport der Schelle!



Montageanleitung Guss

Hinweis

1. Die Abdichtung horizontal verlaufender Risse an Rohrleitungen stellt keinerlei Problematik dar, hierbei sollte idealerweise jedoch berücksichtigt werden, dass die Rohrbruch-Dichtungsschelle von der Baulänge so ausgesucht wird, dass das Verhältnis 1/3 Riss zu 2/3 Dichtfläche eingehalten wird. (Auch abhängig von der anstehenden (Druckstufe!))
2. Die Abdichtung vertikal verlaufender Risse, oder das Aufeinanderstossen unterschiedlicher Rohrarten, (und somit auch unterschiedlicher Rohraußendurchmesser), stellt an die Rohrbruch Dichtungsschelle höhere Anforderungen. Die Abdichtung kann innerhalb des angegebenen Toleranzbereichs und einer kleinen Abwinkelung von ca. 4°-6° der zu verbindenden Rohre realisiert werden. Jedoch muss hierbei berücksichtigt werden, dass die Rohrbruch-Dichtungsschelle keine Längsauszugskräfte auffangen kann! Hier muss also eine Rohrverankerung separat montiert werden.
3. Das Anzugsmoment der Schrauben ist vom vorliegenden Rohrwerkstoff und -zustand abhängig und kann nicht pauschal angegeben werden.

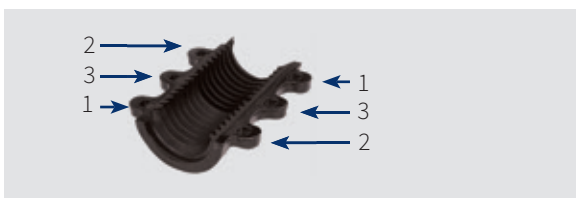
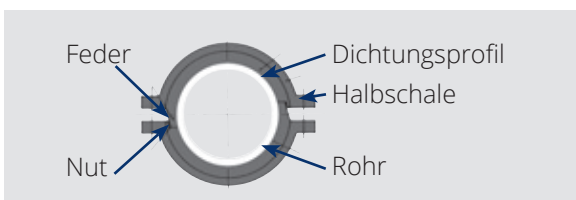
Montage

1. Vor dem Anbringen der Rohrbruch-Dichtungsschelle sind sämtliche mechanische Beschichtungen sowie diverse Korrosionsschutz-Beschichtungen von den Rohrleitungen zu entfernen, um ein späteres unterwandern dieser Beschichtung zu vermeiden.
2. Rohr mit einem KTW-zugelassenen Gleitmittel bestreichen. Dies dient zur Verminderung der Adhäsionskraft zwischen Gummi und Rohraußenwand.

Zweiteilige Dichtungsschellen & Überschieber

(Typ 101 - 109 und 112)

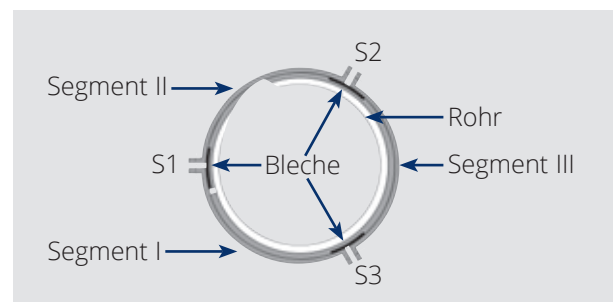
1. Rohraussendurchmesser mit dem Toleranzbereich der Dichtschelle abgleichen.
2. Schelle demontieren und Halbschalen wie abgebildet auf das Rohr aufsetzen, dabei beachten, dass Feder und Nut ineinandergreifen.
3. Schrauben kreuzweise gemäß Abbildung leicht anziehen.
4. Überprüfen, ob sich die Feder gleichmäßig in die Nut eingelegt hat.
5. Schrauben kreuzweise gleichmäßig festziehen.
6. Als sichtbares Zeichen der Dichtheit ist bei Stahlrohr eine Auflage der Laschen anzustreben, bei Guss- und PVC-Rohren sollte zwischen den Laschen ein Zwischenraum von 8-10 mm verbleiben.
7. Nach ca. 30 Minuten, in denen sich der Gummiwerkstoff setzen konnte, die Schrauben noch mals nachziehen.



Dreiteilige Dichtungsschellen und Überschieber

(Typ 110)

1. Rohraussendurchmesser mit dem Toleranzbereich der Dichtschelle abgleichen.
2. In der Drittelschale mit der roten Kennzeichnung ist die Dichtung fixiert.
3. Schrauben S1 und S2 lösen und wie abgebildet auf das Rohr aufsetzen, dabei entfernen, Segment II abnehmen.
4. Segment I auf das Rohr setzen und Dichtungsprofil um das Rohr legen.
5. Segment II aufsetzen, S1 und S2 wieder einsetzen und alle Schrauben leicht anziehen.
6. Überprüfen, dass die Bleche im Dichtungsprofil die Segmentabstände abdecken und alle Abstände gleichmäßig sind.
7. Alle Schrauben gleichmäßig festziehen.
8. Nach ca. 30 Minuten, in denen sich der Gummiwerkstoff setzen konnte, die Schrauben nochmals nachziehen.



Montageanleitung Stahl

Hinweis

1. Die Abdichtung horizontal verlaufender Risse an Rohrleitungen stellt keinerlei Problematik dar, hierbei sollte idealerweise jedoch berücksichtigt werden, dass die Rohrbruch-Dichtungsschelle von der Baulänge so ausgesucht wird, dass das Verhältnis 1/3 Riss, zu 2/3 Dichtfläche eingehalten wird. (Auch abhängig von der anstehenden Druckstufe!)
2. Die Abdichtung vertikal verlaufender Risse, oder das Aufeinanderstossen unterschiedlicher Rohrarten (und somit auch unterschiedlicher Rohraußendurchmesser), stellt an die Rohrbruch Dichtungsschelle höhere Anforderungen. Die Abdichtung kann innerhalb des angegebenen Toleranzbereichs und einer kleinen Abwinkelung von ca. 4°-6° der zu verbindenden Rohre realisiert werden. Jedoch muss hierbei berücksichtigt werden, dass die Rohrbruch-Dichtungsschelle keine Längsauszugskräfte auffangen kann! Hier muss also eine Rohrverankerung separat montiert werden.

Montage

1. Die 4 Edelstahlhülsen zwischen den Schraublaschen dienen nur zur Transportsicherung und **müssen** vor der Montage entfernt werden.
2. Schrauben mit geeignetem Schmiermittel benetzen. Auskleidung einstreichen (mit einem KTW zugelassenen Gleitmittel).
3. Verschraubung diagonal bis etwa zur Laschenauflage anziehen. Hierbei muß unbedingt beachtet werden, dass die Feder mit Stützblech in den gegenüberliegenden Rücksprung greift!
4. Verschraubung mit ca. 250 Nm vorziehen. Beidseitig auf gleichbleibende Spaltenbreite der Schraubenlaschen achten.
5. Anzugsdrehmoment auf 450 Nm (**Achtung! Gilt nur für Metall-Rohrarten**) erhöhen!
6. Wartezeit von 30-60 Minuten einplanen, so das sich der Gummiwerkstoff setzen kann.
7. Anzugsdrehmoment von 450 Nm anbringen und nochmals überprüfen.




Zweiteilige Rohrbruch-Dichtschelle Typ 101
Warengruppe 550

- Guss
- EPDM** Dichtung
- Verzinkte Schrauben
- Standard PN 16, auf Anfrage PN 25
- Fernwärme (150°C) siehe Seite 28/29

- | | | | |
|------------|-------------------------------------|----------|-------------------------------------|
| Stahl-Rohr | <input checked="" type="checkbox"/> | PVC-Rohr | <input checked="" type="checkbox"/> |
| Guss-Rohr | <input checked="" type="checkbox"/> | PE-Rohr | <input checked="" type="checkbox"/> |



Abmessungen	Nennweite	Länge	KG	Typ	Art.-Nr. Hess	Art.-Nr.	CHF/St.
54-61	40	140mm	3,2	101	30091	M0011166BW	187.00
60-68	50	140mm	3,0	101	30099	M0011177BW	187.00
76-87	60-70	140mm	5,5	101	30111	M0011198BW	187.00
89-98	80	100mm	5,0	101	30123	M0011218BW	246.00
108-118	100	125mm	6,6	101	30009	M0011021BW	289.00
133-144	125	125mm	7,5	101	30019	M0011036BW	360.00
159-170	150	140mm	10,5	101	30031	M0011052BW	386.00
185-193	175	140mm	13,0	101	30043	M0011072BW	499.00
193-203	175	140mm	13,0	101	30045	M0011073BW	499.00
214-225	200	170mm	14,5	101	30059	M0011099BW	519.00


Dreiteilige Rohrbruch-Dichtschelle Typ 110
Warengruppe 550

- Guss
- EPDM** Dichtung
- Verzinkte Schrauben
- PN 16

- | | | | |
|------------|-------------------------------------|----------|-------------------------------------|
| Stahl-Rohr | <input checked="" type="checkbox"/> | PVC-Rohr | <input checked="" type="checkbox"/> |
| Guss-Rohr | <input checked="" type="checkbox"/> | PE-Rohr | <input checked="" type="checkbox"/> |
| AZ-Rohr | <input checked="" type="checkbox"/> | | |



Abmessungen	Nennweite	Länge	KG	Typ	Art.-Nr. Hess	Art.-Nr.	CHF/St.
68-87	65	140mm	5,0	110	31027	M0012152BW	320.00
89-108	80	150mm	8,0	110	31031	M0012155BW	313.00
108-120	100	170mm	9,0	110	31001	M0012133BW	386.00
118-133	100	170mm	9,0	110	31003	M0012134BW	386.00
133-155	125	190mm	12,0	110	31007	M0012137BW	512.00
159-184	150	220mm	16,0	110	31011	M0012140BW	598.00
216-244	200	240mm	22,0	110	31015	M0012143BW	778.00
267-298	250	360mm	45,0	110	31019	M0012146BW	1.422.00
326-354	300	420mm	65,5	110	31023	M0012149BW	2.352.00



Zweiteilige Rohrbruch-Dichtschelle Typ 101
Warengruppe 550

- Guss
- NBR** Dichtung
- Verzinkte Stahlschrauben
- PN 16

- Stahl-Rohr
- PVC-Rohr
- Guss-Rohr
- PE-Rohr



Abmessungen	Nennweite	Länge	KG	Typ	Art.-Nr. Hes	Art.-Nr.	CHF/St.
54-61	40	140mm	3,3	101	30090	M0011166	187.00
60-68	50	140mm	3,3	101	30098	M0011177	187.00
76-87	60-70	140mm	5,5	101	30110	M0011198	187.00
89-98	80	100mm	5,0	101	30122	M0011218	246.00
108-118	100	125mm	6,6	101	30008	M0011021	289.00
133-144	125	125mm	7,5	101	30018	M0011036	360.00
159-170	150	140mm	10,5	101	30030	M0011052	386.00
185-193	175	140mm	13,0	101	30042	M0011072	499.00
193-203	175	140mm	13,0	101	30044	M0011073	499.00
214-225	200	170mm	14,5	101	30058	M0011099	519.00



Dreiteilige Rohrbruch-Dichtschelle Typ 110
Warengruppe 550

- Guss
- NBR** Dichtung
- Verzinkte Stahlschrauben
- PN 16

- Stahl-Rohr
- PVC-Rohr
- Guss-Rohr
- PE-Rohr
- AZ-Rohr



Abmessungen	Nennweite	Länge	KG	Typ	Art.-Nr. Hess	Art.-Nr.	CHF/St.
68-87	65	140mm	5,0	110	31026	M0012152	320.00
89-108	80	150mm	8,0	110	31030	M0012155	313.00
108-120	100	170mm	9,0	110	31000	M0012133	386.00
118-133	100	170mm	9,0	110	31002	M0012134	386.00
133-155	125	190mm	12,0	110	31006	M0012137	512.00
159-184	150	220mm	16,0	110	31010	M0012140	598.00
216-244	200	240mm	23,0	110	31014	M0012143	778.00
267-298	250	360mm	46,0	110	31018	M0012146	1.422.00
326-354	300	420mm	65,5	110	31022	M0012149	2.352.00


**Zweiteilige Rohrbruch-Dichtschelle Typ 101 & 112
Warengruppe 550**

- Guss
- EPDM Dichtung
- Verzinkte Schrauben
- Standard PN 16, auf Anfrage PN 25
- Fernwärme (150°C) siehe Seite 28/29



- Stahl-Rohr
- PVC-Rohr
- Guss-Rohr
- PE-Rohr
- AZ-Rohr

NEU!

Abmessungen	Nennweite	Länge	KG	Typ	Art.-Nr. Hess	Art. Nr.	CHF/St.
44-50	40	200mm	6,0	101	30079	M0011140BW	241.00
50-56	40	200mm	6,0	101	30083	M0011142BW	241.00
54-61	40	200mm	5,8	101	30087	M0011160BW	241.00
60-68	50	200mm	5,5	101	30095	M0011172BW	241.00
69-77	60	240mm	9,0	101	30103	M0011182BW	299.00
76-87	60-70	240mm	8,4	101	30107	M0011192BW	313.00
89-98	80	200mm	8,5	101	30115	M0011203BW	366.00
89-98	80	245mm	12,0	101	30117	M0011206BW	459.00
95-108	80	205mm	9,0	112	31229	M0012241BW	372.00
102-110	90	240mm	11,0	101	30127	M0011224BW	452.00
108-118	100	240mm	11,0	101	30001	M0011010BW	452.00
108-118	100	350mm	18,0	101	30003	M0011011BW	605.00
108-120	100	500mm	23,1	101	30005	M0011013BW	674.00
116-128	100	235mm	10,0	112	31201	M0012223BW	459.00
120-128	100	350mm	18,0	101	31305	M0013044BW	605.00
133-144	125	245mm	11,6	101	30013	M0011027BW	532.00
133-144	125	400mm	23,0	101	30015	M0011028BW	645.00
142-153	125	245mm	14,0	112	31205	M0012226BW	541.00
159-170	150	295mm	20,0	101	30023	M0011042BW	598.00
159-170	150	460mm	31,0	101	30025	M0011043BW	731.00
168-184	150	295mm	21,0	112	31209	M0012229BW	605.00
180-188	175	400mm	30,0	112	31213	M0012232BW	771.00
185-193	175	400mm	30,0	101	30037	M0011060BW	784.00
193-203	175	400mm	30,0	101	30035	M0011058BW	784.00
214-225	200	405mm	30,0	101	30051	M0011083BW	851.00
214-225	200	490mm	42,0	101	30053	M0011084BW	977.00
220-230	200	420mm	40,0	112	31221	M0012236BW	851.00
241-248	225	450mm	40,0	101	30063	M0011107BW	1342.00
267-274	250	450mm	43,0	101	30067	M0011117BW	1697.00
315-326	300	500mm	60,0	101	30075	M0011134BW	1860.00



Zweiteilige Rohrbruch-Dichtschelle Typ 101 & 112
Warengruppe 550

- Guss
- NBR** Dichtung
- Verzinkte Stahlschrauben
- PN 16



- Stahl-Rohr
- PVC-Rohr
- Guss-Rohr
- PE-Rohr
- AZ-Rohr

NEU!

Abmessungen	Nennweite	Länge	KG	Typ	Art.-Nr. Hess	Art.-Nr.	CHF/St.
44-50	40	200mm	6,1	101	30078	M0011140	241.00
50-56	40	200mm	6,0	101	30082	M0011142	241.00
54-61	40	200mm	5,8	101	30086	M0011160	241.00
60-68	50	200mm	5,5	101	30094	M0011172	241.00
69-77	60	240mm	9,0	101	30102	M0011182	299.00
76-87	60-70	240mm	8,4	101	30106	M0011192	313.00
89-98	80	200mm	8,5	101	30114	M0011203	366.00
89-98	80	245mm	12,0	101	30116	M0011206	459.00
95-108	80	205mm	9,0	112	31228	M0012241	372.00
102-110	90	240mm	11,0	101	30126	M0011224	452.00
108-118	100	240mm	11,0	101	30000	M0011010	452.00
108-118	100	350mm	19,5	101	30002	M0011011	605.00
108-120	100	500mm	23,1	101	30004	M0011013	674.00
116-128	100	235mm	10,0	112	31200	M0012223	459.00
120-128	100	350mm	18,0	101	31304	M0013044	605.00
133-144	125	245mm	12,0	101	30012	M0011027	532.00
133-144	125	400mm	23,0	101	30014	M0011028	645.00
142-153	125	245mm	14,0	112	31204	M0012226	541.00
159-170	150	295mm	20,0	101	30022	M0011042	598.00
159-170	150	460mm	31,0	101	30024	M0011043	731.00
168-184	150	295mm	21,0	112	31208	M0012229	605.00
180-188	175	400mm	30,0	112	31212	M0012232	771.00
185-193	175	400mm	30,0	101	30036	M0011060	784.00
193-203	175	400mm	30,0	101	30034	M0011058	784.00
214-225	200	405mm	30,0	101	30050	M0011083	851.00
214-225	200	490mm	42,0	101	30052	M0011084	977.00
220-230	200	420mm	40,0	112	31220	M0012236	851.00
241-248	225	450mm	40,0	101	30062	M0011107	1342.00
267-274	250	450mm	43,0	101	30066	M0011117	1697.00
315-326	300	500mm	60,0	101	30074	M0011134	1860.00


Zweiteilige Rohrbruch-Dichtschelle Typ 102
Warengruppe 550

- Guss
- EPDM** Dichtung
- Verzinkte Schrauben
- Standard PN 16, auf Anfrage PN 25
- Fernwärme (150°C) siehe Seite 28/29



Abmessungen	Nennweite	Länge	KG	Typ	Art.-Nr. Hess	Art.-Nr.	CHF/St.
20-22	15	80mm	0,6	102	30201	M0011235BW	108.00
25-28	20	80mm	0,8	102	30205	M0011240BW	109.00
30-34	25	100mm	1,2	102	30209	M0011246BW	112.00
38-43	32	100mm	1,5	102	30213	M0011255BW	114.00
44-50	40	120mm	1,9	102	30217	M0011260BW	119.00
56-60	50	140mm	3,0	102	30221	M0011270BW	139.00

- | | |
|--|--|
| Stahl-Rohr <input checked="" type="checkbox"/> | PVC-Rohr <input checked="" type="checkbox"/> |
| Guss-Rohr <input checked="" type="checkbox"/> | PE-Rohr <input checked="" type="checkbox"/> |


Zweiteiliger Überschieber Typ 103
Warengruppe 550

- Guss
- EPDM** Dichtung
- Verzinkte Schrauben
- PN 16



Abmessungen	Nennweite	Länge	KG	Typ	Art.-Nr. Hess	Art.-Nr.	CHF/St.
89-98	80x40	160mm	10,0	103	30369	M0011360BW	478.00
108-118	100x40	180mm	11,0	103	30301	M0011276BW	514.00
133-144	125x40	200mm	14,5	103	30313	M0011292BW	685.00
159-170	150x40	230mm	18,0	103	30333	M0011320BW	851.00
214-225	200x40	240mm	24,5	103	30353	M0011344BW	1141.00

- | | |
|--|--|
| Stahl-Rohr <input checked="" type="checkbox"/> | PVC-Rohr <input checked="" type="checkbox"/> |
| Guss-Rohr <input checked="" type="checkbox"/> | PE-Rohr <input checked="" type="checkbox"/> |



Zweiteilige Rohrbruch-Dichtschelle Typ 102
Warengruppe 550

- Guss
- NBR** Dichtung
- Verzinkte Schrauben
- PN 16

- Stahl-Rohr PVC-Rohr
Guss-Rohr PE-Rohr



Abmessungen	Nennweite	Länge	KG	Typ	Art.-Nr. Hess	Art.-Nr.	CHF/St.
20-22	15	80mm	0,6	102	30200	M0011235	108.00
25-28	20	80mm	0,8	102	30204	M0011240	109.00
30-34	25	100mm	1,2	102	30208	M0011246	112.00
38-43	32	100mm	1,4	102	30212	M0011255	114.00
44-50	40	120mm	1,9	102	30216	M0011260	119.00
56-60	50	140mm	3,1	102	30220	M0011270	139.00



Zweiteiliger Überschieber Typ 103
Warengruppe 550

- Guss
- NBR** Dichtung
- Verzinkte Schrauben
- PN 16

- Stahl-Rohr PVC-Rohr
Guss-Rohr PE-Rohr



Abmessungen	Nennweite	Länge	KG	Typ	Art.-Nr. Hess	Art.-Nr.	CHF/St.
89-98	80x40	160mm	10,0	103	30368	M0011360	478.00
108-118	100x40	180mm	11,0	103	30300	M0011276	514.00
133-144	125x40	200mm	14,5	103	30312	M0011292	685.00
159-144	150x40	230mm	18,0	103	30332	M0011320	851.00
214-225	200x40	240mm	24,5	103	30352	M0011344	1141.00


Zweiteiliger Überschieber Typ 104
Warengruppe 550

- Guss
- EPDM Dichtung
- Verzinkte Schraubenschrauben
- PN 16

- Stahl-Rohr
- PVC-Rohr
- Guss-Rohr
- PE-Rohr
- AZ-Rohr

Abmessungen	Nennweite	Länge	KG	Typ	Art.-Nr. Hess	Art.-Nr.	CHF/St.
44-50	40x40	200mm	8,0	104	30672	M0011839BW	383.00
50-56	40x40	200mm	8,0	104	30674	M0011840BW	383.00
54-61	40x40	200mm	8,0	104	30678	M0011842BW	383.00
60-68	50x40	200mm	8,0	104	30684	M0011855BW	417.00
60-68	50x50	200mm	8,0	104	30688	M0011861BW	417.00
69-77	60x40	240mm	13,0	104	30692	M0011867BW	532.00
69-77	60x50	240mm	13,5	104	30696	M0011872BW	532.00
69-77	60x60	240mm	14,0	104	30700	M0011877BW	532.00
76-87	65x40	240mm	13,0	104	30704	M0011882BW	532.00
76-87	65x50	240mm	13,5	104	30708	M0011886BW	532.00
76-87	65x65	240mm	14,0	104	30711	M0011894BW	532.00
76-87	70x40	240mm	13,0	104	30715	M0011898BW	532.00
76-87	70x50	240mm	13,5	104	30719	M0011904BW	532.00
89-98	80x40	245mm	14,0	104	30723	M0011914BW	552.00
89-98	80x50	245mm	15,0	104	30727	M0011920BW	552.00
89-98	80x65	245mm	16,0	104	30731	M0011930BW	594.00
89-98	80x80	245mm	18,0	104	30735	M0011936BW	612.00
101-110	100x40	350mm	22,0	104	30405	M0011384BW	678.00
101-110	100x50	350mm	22,5	104	30413	M0011394BW	698.00
101-110	100x65	350mm	23,5	104	30421	M0011408BW	731.00
101-110	100x80	350mm	24,5	104	30429	M0011418BW	738.00
108-118	100x40	350mm	22,0	104	30409	M0011386BW	678.00
108-118	100x50	350mm	22,5	104	30417	M0011396BW	698.00
108-118	100x65	350mm	23,5	104	30425	M0011410BW	724.00
108-118	100x80	350mm	24,7	104	30433	M0011420BW	731.00
108-118	100x100	350mm	26,0	104	30401	M0011372BW	792.00
120-128	100x40	350mm	22,0	104	31367	M0013610BW	672.00
120-128	100x50	350mm	22,5	104	31369	M0013611BW	685.00
120-128	100x65	350mm	23,5	104	31371	M0013612BW	724.00
120-128	100x80	350mm	24,7	104	31373	M0013613BW	731.00
133-144	125x40	400mm	24,0	104	30453	M0011446BW	877.00
133-144	125x50	400mm	26,5	104	30461	M0011454BW	877.00
133-144	125x65	400mm	26,5	104	30469	M0011466BW	937.00
133-144	125x80	400mm	28,0	104	30477	M0011474BW	937.00
133-144	125x100	400mm	29,0	104	30441	M0011432BW	964.00
133-144	125x125	400mm	30,0	104	30445	M0011438BW	997.00
159-170	150x40	460mm	35,5	104	30501	M0011509BW	1.023.00
159-170	150x50	460mm	36,0	104	30509	M0011518BW	1.050.00
159-170	150x65	460mm	36,0	104	30517	M0011531BW	1.057.00
159-170	150x80	460mm	37,0	104	30525	M0011540BW	1.103.00
159-170	150x100	460mm	37,0	104	30485	M0011486BW	1.143.00
159-170	150x150	450mm	38,0	104	30493	M0011501BW	1.249.00



Zweiteiliger Überschieber Typ 104
Warengruppe 550

- Guss
- EPDM Dichtung
- Verzinkte Stahlschrauben
- PN 16



- Stahl-Rohr
- PVC-Rohr
- Guss-Rohr
- PE-Rohr
- AZ-Rohr

Abmessungen	Nennweite	Länge	KG	Typ	Art.-Nr. Hess	Art.-Nr.	CHF/St.
180-188	175x80	400mm	38,0	104	30521	M0011538BW	1.110.00
193-203	175x80	400mm	38,0	104	30533	M0011594BW	1.455.00
193-203	175x100	400mm	38,0	104	30529	M0011548BW	1.714.00
214-225	200x40	490mm	41,5	104	30561	M0011633BW	1.488.00
214-225	200x50	490mm	42,0	104	30568	M0011641BW	1.515.00
214-225	200x65	490mm	42,5	104	30572	M0011651BW	1.528.00
214-225	200x80	490mm	47,0	104	30580	M0011659BW	1.541.00
214-225	200x100	490mm	47,5	104	30541	M0011607BW	1.555.00
214-225	200x125	490mm	48,0	104	30545	M0011613BW	1.615.00
214-225	200x150	490mm	29,0	104	30549	M0011619BW	1.714.00
214-225	200x200	490mm	56,0	104	30553	M0011625BW	1.747.00
241-248	200x80	450mm	50,5	104	31408	M0014236BW	1.541.00
241-248	200x100	450mm	51,0	104	31412	M0014238BW	1.555.00
241-248	225x80	450mm	50,5	104	30588	M0011698BW	1.967.00
241-248	225x100	450mm	51,0	104	30584	M0011665BW	1.973.00
267-274	250x40	450mm	47,0	104	30608	M0011740BW	1.953.00
267-274	250x50	450mm	47,0	104	30616	M0011748BW	1.967.00
267-274	250x80	450mm	50,0	104	30624	M0011756BW	2.000.00
267-274	250x100	450mm	52,0	104	30592	M0011705BW	2.026.00
267-274	250x150	450mm	56,0	104	30596	M0011719BW	2.166.00
267-274	250x200	450mm	60,0	104	30600	M0011726BW	2.239.00
315-326	300x80	500mm	66,5	104	30668	M0011831BW	2.339.00
315-326	300x100	500mm	67,0	104	30640	M0011795BW	2.365.00
315-326	300x150	500mm	71,5	104	30648	M0011805BW	2.531.00
315-326	300x200	500mm	75,0	104	30652	M0011811BW	2.578.00


**Zweiteiliger Überschieber Typ 104
Warengruppe 550**

- Guss
- NBR** Dichtung
- Verzinkte Stahlschrauben
- PN 16



- Stahl-Rohr
- PVC-Rohr
- Guss-Rohr
- PE-Rohr
- AZ-Rohr



Abmessungen	Nennweite	Länge	KG	Typ	Art.-Nr. Hess	Art.-Nr.	CHF/St.
44-50	40x40	200mm	8,0	104	30671	M0011839	383.00
50-56	40x40	200mm	8,0	104	30673	M0011840	383.00
54-61	40x40	200mm	8,0	104	30677	M0011842	383.00
60-68	50x40	200mm	8,0	104	30683	M0011855	417.00
60-68	50x50	200mm	8,0	104	30687	M0011861	417.00
69-77	60x40	240mm	13,0	104	30691	M0011867	532.00
69-77	60x50	240mm	13,5	104	30695	M0011872	532.00
69-77	60x60	240mm	14,0	104	30699	M0011877	532.00
76-87	65x40	240mm	13,0	104	30703	M0011882	532.00
76-87	65x50	240mm	13,5	104	30707	M0011886	532.00
76-87	65x65	240mm	14,0	104	30710	M0011894	532.00
76-87	70x40	240mm	13,0	104	30714	M0011898	532.00
76-87	70x50	240mm	13,5	104	30718	M0011904	532.00
89-98	80x40	245mm	14,0	104	30722	M0011914	552.00
89-98	80x50	245mm	15,0	104	30726	M0011920	552.00
89-98	80x65	245mm	16,0	104	30730	M0011930	594.00
89-98	80x80	245mm	18,0	104	30734	M0011936	612.00
101-110	100x40	350mm	22,0	104	30404	M0011384	678.00
101-110	100x50	350mm	22,5	104	30412	M0011394	698.00
101-110	100x65	350mm	23,5	104	30420	M0011408	731.00
101-110	100x80	350mm	24,5	104	30428	M0011418	738.00
108-118	100x40	350mm	22,0	104	30408	M0011386	678.00
108-118	100x50	350mm	22,5	104	30416	M0011396	698.00
108-118	100x65	350mm	23,5	104	30424	M0011410	724.00
108-118	100x80	350mm	49,0	104	30432	M0011420	731.00
108-118	100x100	350mm	26,0	104	30400	M0011372	792.00
120-128	100x40	350mm	22,0	104	31366	M0013610	672.00
120-128	100x50	350mm	22,5	104	31368	M0013611	685.00
120-128	100x65	350mm	23,5	104	31370	M0013612	724.00
120-128	100x80	350mm	49,0	104	31372	M0013613	731.00
133-144	125x40	400mm	24,0	104	30452	M0011446	877.00
133-144	125x50	400mm	26,5	104	30460	M0011454	877.00
133-144	125x65	400mm	26,5	104	30468	M0011466	937.00
133-144	125x80	400mm	28,0	104	30476	M0011474	937.00
133-144	125x100	400mm	29,0	104	30440	M0011432	964.00
133-144	125x125	400mm	30,0	104	30444	M0011438	997.00
159-170	150x40	450mm	35,5	104	30500	M0011509	1.023.00
159-170	150x50	450mm	36,0	104	30508	M0011518	1.050.00
159-170	150x65	450mm	36,0	104	30516	M0011531	1.057.00
159-170	150x80	450mm	37,0	104	30524	M0011540	1.103.00
159-170	150x100	450mm	38,0	104	30484	M0011486	1.143.00
159-170	150x150	450mm	38,0	104	30492	M0011501	1.249.00



Zweiteiliger Überschieber Typ 104
Warengruppe 550

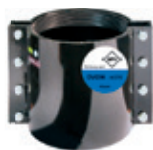
- Guss
- NBR** Dichtung
- Verzinkte Stahlschrauben
- PN 16



- Stahl-Rohr
- PVC-Rohr
- Guss-Rohr
- PE-Rohr
- AZ-Rohr

Abmessungen	Nennweite	Länge	KG	Typ	Art.-Nr. Hess	Art.-Nr.	CHF/St.
180-188	175x80	400mm	38,0	104	30520	M0011538	1.110.00
193-203	175x80	400mm	38,0	104	30532	M0011594	1.455.00
193-203	175x100	400mm	38,0	104	30528	M0011548	1.714.00
214-225	200x40	490mm	41,5	104	30560	M0011633	1.488.00
214-225	200x50	490mm	42,0	104	30567	M0011641	1.515.00
214-225	200x65	490mm	42,5	104	30571	M0011651	1.528.00
214-225	200x80	490mm	47,0	104	30579	M0011659	1.541.00
214-225	200x100	490mm	47,5	104	30540	M0011607	1.555.00
214-225	200x125	490mm	48,0	104	30544	M0011613	1.615.00
214-225	200x150	490mm	51,0	104	30548	M0011619	1.714.00
214-225	200x200	490mm	56,0	104	30552	M0011625	1.747.00
241-248	200x80	450mm	50,5	104	31407	M0014236	1.541.00
241-248	200x100	450mm	51,0	104	31411	M0014238	1.555.00
241-248	225x80	450mm	50,5	104	30587	M0011698	1.967.00
241-248	225x100	450mm	51,0	104	30583	M0011665	1.973.00
267-274	250x40	450mm	47,0	104	30607	M0011740	1.953.00
267-274	250x50	450mm	47,0	104	30615	M0011748	1.967.00
267-274	250x80	450mm	50,0	104	30623	M0011756	2.000.00
267-274	250x100	450mm	52,0	104	30591	M0011705	2.026.00
267-274	250x150	450mm	56,0	104	30595	M0011719	2.166.00
267-274	250x200	450mm	60,0	104	30599	M0011726	2.239.00
315-326	300x80	500mm	66,5	104	30667	M0011831	2.339.00
315-326	300x100	500mm	67,0	104	30639	M0011795	2.365.00
315-326	300x150	500mm	70,0	104	30647	M0011805	2.531.00
315-326	300x200	500mm	75,0	104	30651	M0011811	2.578.00

STAHLSONDERKONSTRUKTION



Zweiteilige Rohrbruchdichtschelle Typ 105 Warengruppe 551

- Stahl
- EPDM** Dichtung
- Verzinkte Stahlschrauben
- Standard PN 16, auf Anfrage PN 25
- Fernwärme (150°C) siehe Seite 28/29

- Stahl-Rohr
- Guss-Rohr
- AZ-Rohr
- PVC-Rohr
- PE-Rohr



Nennweite	Länge	KG	Typ	Art.-Nr. Hess	Art.-Nr.	GTIN
325	500mm	83,0	105	30807	M0011948BW	4043611038228
350	500mm	88,0	105	30809	M0011950BW	4043611038235
400	500mm	94,0	105	30811	M0011952BW	4043611038242
450	500mm	102,0	105	30813	M0011954BW	4043611038259
500	500mm	109,0	105	30815	M0011956BW	4043611038266
550	500mm	112,0	105	30817	M0011958BW	4043611038273
600	500mm	116,0	105	30819	M0011960BW	4043611038280
650	500mm	120,0	105	30821	M0011963BW	4043611038297
700	500mm	127,0	105	30823	M0011965BW	4043611038303
750	500mm	133,0	105	30825	M0011967BW	4043611038310
800	500mm	165,0	105	30827	M0011969BW	4043611038327
900	500mm	179,0	105	30829	M0011971BW	4043611038334
1000	500mm	192,0	105	30801	M0011942BW	4043611038198
1100	500mm	205,0	105	30803	M0011944BW	4043611038204
1200	500mm	218,0	105	30805	M0011946BW	4043611038211

Die Baulängen lassen sich bis zu 1 m erweitern.
Andere Abmessungen auf Anfrage

Preis und Lieferzeit auf Anfrage

Tel.: +41 44 740 25 25

E-Mail: info@hessmetalle.ch

STAHLSONDERKONSTRUKTION



Zweiteiliger Überschieber Typ 109 W und WV Warengruppe 551

- Stahl
- EPDM Dichtung
- Verzinkte Stahlschrauben
- Standard PN 16, auf Anfrage PN 25
- Fernwärme (150°C) siehe Seite 28/29

- Stahl-Rohr
- PVC-Rohr
- Guss-Rohr
- PE-Rohr
- AZ-Rohr



Nennweite	Länge	KG	Typ	Art.-Nr. Hess	Art.-Nr.	GTIN
325x80	500mm	94,0	109	30936	M0012090BW	4043611039133
325x100	500mm	94,0	109	30938	M0012091BW	4043611039140
325x150	500mm	98,0	109	30940	M0012092BW	4043611039157
325x200	500mm	101,0	109	30942	M0012093BW	4043611039164
350x80	500mm	94,0	109	30947	M0012097BW	4043611039201
350x100	500mm	94,0	109	30949	M0012098BW	4043611039218
350x150	500mm	96,0	109	30952	M0012100BW	4043611039232
350x200	500mm	102,0	109	30954	M0012101BW	4043611039249
400x80	500mm	98,0	109	30961	M0012110BW	4043611039300
400x100	500mm	98,0	109	30963	M0012111BW	4043611039317
400x150	500mm	105,0	109	30965	M0012113BW	4043611039331
400x200	500mm	109,0	109	30967	M0012114BW	4043611039348
400x250	600mm	135,0	109	30969	M0012115BW	4043611039355
450x80	500mm	106,0	109	30974	M0012119BW	4043611039393
450x100	500mm	108,0	109	30976	M0012120BW	4043611039409
450x150	500mm	112,0	109	30978	M0012122BW	4043611039423
450x200	500mm	128,0	109	30980	M0012123BW	4043611039430
450x250	600mm	132,0	109	30982	M0012124BW	4043611039447
500x80	500mm	121,0	109	31311	M0013501BW	4043611040481
500x100	500mm	111,0	109	30986	M0012128BW	4043611039485
500x150	500mm	113,0	109	30988	M0012129BW	4043611039492
500x200	500mm	117,0	109	31301	M0013028BW	4043611041174
500x250	600mm	155,0	109	31313	M0013504BW	4043611040832
550x100	500mm	118,0	109	31319	M0013510BW	4043611040870
550x150	500mm	132,0	109	31321	M0013512BW	4043611040504
600x80	500mm	135,0	109	31326	M0013519BW	4043611040511
600x100	500mm	122,0	109	31328	M0013520BW	4043611040528
600x150	500mm	125,0	109	31330	M0013522BW	4043611040955

Die Baulängen lassen sich bis zu 1 m erweitern.
Andere Abmessungen auf Anfrage

Preis und Lieferzeit auf Anfrage

Tel.: +41 44 740 25 25

E-Mail: info@hessmetalle.ch

FERNWÄRME

Zweiteilige Rohrbruch-Dichtschelle Typ 101 & 112 Warengruppe 550

 Stahl-Rohr

 Guss-Rohr


- Guss
- EPDM** Dichtung
- Edelstahlschrauben, Gliss-Coat beschichtet
- PN 16
- Fernwärme (150°C)



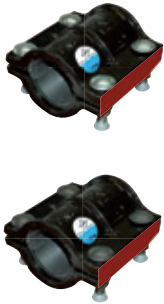
Abmessungen	Nennweite	Länge	KG	Typ	Art.-Nr. Hess	Art.-Nr.	CHF/St.
44-50	DN40	200mm	5,87	101	31600	M0011141HT	271.00
60-68	DN50	200mm	5,87	101	31601	M0011174HT	271.00
69-77	DN60	240mm	8,50	101	31602	M0011184HT	390.00
76-87	DN60-70	240mm	9,00	101	31603	M0011193HT	402.00
89-98	DN80	200mm	8,02	101	31604	M0011210HT	462.00
89-98	DN80	245mm	12,00	101	31605	M0011207HT	572.00
102-110	DN90	240mm	11,64	101	31606	M0011226HT	552.00
108-118	DN100	240mm	11,60	101	31607	M0011014HT	552.00
108-118	DN100	350mm	18,00	101	31608	M0011012HT	711.00
133-144	DN125	400mm	23,00	101	31609	M0013043HT	754.00
159-170	DN150	295mm	20,00	101	31610	M0011046HT	697.00
159-170	DN150	450mm	31,30	101	31611	M0011044HT	823.00
180-188	DN175	400mm	30,30	112	31612	M0012235HT	921.00
185-193	DN175	400mm	30,00	101	31613	M0011061HT	928.00
214-225	DN200	405mm	30,00	101	31614	M0011089HT	989.00
214-225	DN200	490mm	42,00	101	31615	M0011085HT	1.122.00
241-248	DN225	450mm	44,40	101	31616	M0011110HT	1.507.00
267-274	DN250	450mm	58,00	101	31617	M0011119HT	1.885.00
285-295	DN275	450mm	58,00	101	31618	M0014324HT	1.945.00
315-326	DN300	500mm	60,00	101	31619	M0011136HT	2.120.00

Andere Abmessungen auf Anfrage



FERNWÄRME

Zweiteilige Rohrbruch-Dichtschelle Typ 102 Warengruppe 550



- Guss
- EPDM** Dichtung
- Edelstahlschrauben, Gliss-Coat beschichtet
- PN 16
- Fernwärme (150°C)

Stahl-Rohr

Guss-Rohr

Abmessungen	Nennweite	Länge	KG	Typ	Art.-Nr. Hess	Art.-Nr.	CHF/St.
20-22	DN15	80mm	0,6	102	31630	M0011236HT	134.00
25-28	DN20	80mm	1,22	102	31631	M0011241HT	136.00
30-34	DN25	100mm	1,25	102	31632	M0011249HT	139.00
38-43	DN32	100mm	1,40	102	31633	M0011256HT	143.00

Zweiteilige Rohrbruch-Dichtschelle Typ 105 Warengruppe 551



- Stahl
- EPDM** Dichtung
- verzinkte Stahlschrauben
- PN 16
- Fernwärme (150°C)

Stahl-Rohr

Guss-Rohr

Abmessungen	Nennweite	Länge	KG	Typ	Art.-Nr. Hess	Art.-Nr.	CHF/St.
325	325	500mm	83	105	31640	M0011948HT	auf Anfrage
400	400	500mm	94	105	31641	M0011952HT	auf Anfrage
450	450	500mm	102	105	31642	M0011954HT	auf Anfrage

Andere Abmessungen auf Anfrage



ZUBEHÖR

Warengruppe 555

Zur schnellen und problemlosen Montage aller Rohrbruch-Dichtschellen und Überschieber



Extra langer Steckschlüsseleinsatz

Stahl

Art.-Nr. Hess	Artikel-Nr.	Abmessung	GTIN	WG	VPE	CHF Stück
31550	M0014307	SW 19	4043611032912	555	1	73.20
31551	M0014308	SW 24	4043611032929	555	1	79.80
31552	M0014309	SW 30	4043611032936	555	1	93.10



MFV Bandmaß

mit Durchmesserskala bis 950 mm
Bandstahl Länge 3m, Breite 13mm

Art.-Nr. Hess	Artikel-Nr.	Abmessung	GTIN	WG	VPE	CHF Stück
31560	M0014318		4043611033018	555	1	27.20



Montagehilfe

Edelstahl, Gummi 500 mm
 Einsetzbar für Schellen bis D 150 mm

Art.-Nr. Hess	Artikel-Nr.	Abmessung	GTIN	WG	VPE	CHF Stück
31580	M0014322		4018422361735	555	1	13.30



MFV Putzgurt

Art.-Nr. Hess	Artikel-Nr.	Abmessung	GTIN	WG	VPE	CHF Stück
31570	M0014320*	1200	4043611041228	555	1	380.00

*solange der Vorrat reicht



Schraubensatz für Rohrbruch-Dichtschellen

Stahl, verzinkt

Art.-Nr. Hess	Artikel-Nr.	Abmessung	GTIN	WG	VPE	CHF Stück
31499	M0012259	M 8x35	4043611032820	555	1	1.90
31501	M0014256	M 12x50	4043611032752	555	1	1.90
31513	M0014268	M 12x60	4043611032806	555	1	2.10
31503	M0014258	M 16x60	4043611032684	555	1	3.50
31505	M0014260	M 16x90	4043611032707	555	1	3.50
31506	M0014261	M 16x110	4043611032714	555	1	4.00
31508	M0014263	M 20x110	4043611032875	555	1	9.30
31510	M0014265	M 20x140	4043611032776	555	1	12.00
31512	M0014267	M 24x140	4043611032790	555	1	13.90



Schraubensatz für Rohrbruch-Dichtschellen

Edelstahl, Gliss-Coat beschichtet

Art.-Nr. Hess	Artikel-Nr.	Abmessung	GTIN	WG	VPE	CHF Stück
31500	M0014255	M 8x35	4043611032745	555	1	2.10
31502	M0014257	M 12x50	4043611032769	555	1	5.80
31514	M0014269	M 12x60	4043611032813	555	1	6.10
31504	M0014259	M 16x60	4043611032691	555	1	13.30
31250	M0012253	M 16x90	4043611012327	555	1	13.30
31507	M0014262	M 16x110	4043611032721	555	1	13.30
31509	M0014264	M 20x110	4043611032738	555	1	16.80
31511	M0014266	M 20x140	4043611032783	555	1	33.30

ZUORDNUNG DER EINGESETZTEN SCHRAUBEN

		Typ 101-103 normale Baulänge		Typ 101-102 doppelte Baulänge			Typ 110	
				Typ 112-107		Typ 104		
Abmessungen	Nennweite	Abmessung Schrauben	Anzahl Schrauben	Abmessung Schrauben	Anzahl Schrauben	Anzahl Schrauben	Abmessung Schrauben	Anzahl Schrauben
DN 15	1/2"	M 8x35	4					
DN 20	3/4"	M 8x35	4					
DN 25	1"	M 12x50	4					
DN 32	1 1/4"	M 12x50	4					
DN 40	1 1/2"	M 12x50	4	M 16x60	6	6		
DN 50	2"	M 12x60	4	M 16x60	6	6		
DN 60	2 1/4"	M 12x60	4					
DN 65	2 1/2"						M 16x90	6
DN 60-70	2 1/4" 2 3/4"	M 16x90	4	M 16x90	6	6		
DN 80	3"	M 16x90	4	M 16x90	6	6	M 16x90	6
DN 100	4"	M 16x90	4	M 16x90	6	8	M 16x90	6
DN 125	5"	M 16x110	4	M 16x110	6	8	M 16x110	6
DN 150	6"	M 16x110	4	M 16x110	6	8	M 16x110	6
DN 175	7"			M 16x110	8	8		
DN 200	8"	M 16x110	4	M 16x110	8	8*	M 16x110	9
DN 225	9"			M 20x110	8	8		
DN 250	10"			M 20x110	8	8	M 20x140	9
DN 275	11"			M 20x110	8	8		
DN 300	12"			M 20x140	8	8	M 20x140	12

*M 20x110
(nur Typ 104)

Schrauben bzw. Schraubensätze als Ersatzteile erhalten Sie auf Anfrage!

In unseren Schellen und Überschiebern aus duktilem Guss (bis DN 300) verwenden wir Flachrundschaubren mit Vierkantansatz nach DIN 603 Mu galvanisch verzinkt und Muttern nach DIN 555.

Bei Ausführungen mit VA-Schrauben kommen
 - Schrauben aus V2A und
 - Muttern aus V4A zur Anwendung.

In unseren Stahl-Schweißkonstruktionen (ab DN 325) verwenden wir Maschinenschrauben M 24x140 mit Feinsteigung 2 mm in verzinkter Ausführung nach DIN 961.

ROHRAUSSENDURCHMESSER FÜR DRUCKROHRE

Rohraussendurchmesser für Druckrohre

DN	PVC-Rohr EN 1452-2	PE-Rohr EN 12201-2	Stahlrohr DIN 2448	GGG-Rohr EN 545 EN 598 EN 969	GG-Rohr DIN 28511		AZ-Rohr DIN 19800 kalibriert				FZ-Rohr DIN 19840		GFK-Rohr DIN 16869		Serie 3
					PN10/16	PN	PN25	PN40	PN6	unkalib.	PN12,5	PN16	Klasse A	Klasse B	
40	50 ^{+0,2} _{-0,0}	50 ^{+0,4} _{-0,0}	44,5	56 ^{+1,0} _{-4,2}	56 ^{+3,0} _{-2,0}	40									
50	63 ^{+0,3} _{-0,0}	63 ^{+0,4} _{-0,0}	57	66 ^{+1,0} _{-1,2}	66 ^{+3,0} _{-2,0}	40	70					64 ^{+3,0} _{0,0}			
65	75 ^{+0,3} _{-0,0}	75 ^{+0,5} _{-0,0}	76,1	82 ^{+1,0} _{-1,2}	82 ^{+3,0} _{-2,0}	40				83	85				
70						40									
80	90 ^{+0,3} _{-0,0}	90 ^{+0,6} _{-0,0}	88,9	98 ^{+1,0} _{-2,7}	98 ^{+3,0} _{-2,0}	40	104	98	102	100	104				
100	110 ^{+0,4} _{-0,0}	110 ^{+0,7} _{-0,0}	108	118 ^{+1,0} _{-2,8}	118 ^{+3,0} _{-2,0}	40	122	120	128	124	130				
125	125 ^{+0,4} _{-0,0}	125 ^{+0,8} _{-0,0}				40									
150	140 ^{+0,5} _{-0,0}	140 ^{+0,9} _{-0,0}	133	144 ^{+1,0} _{-2,8}	144 ^{+3,0} _{-2,0}	40	155	149	154	153	159				
150	160 ^{+0,5} _{-0,0}	160 ^{+1,0} _{-0,0}	159	170 ^{+1,0} _{-2,9}	170 ^{+3,0} _{-2,0}	40	184	178	184	182	190				168
150	180 ^{+0,6} _{-0,0}	180 ^{+1,1} _{-0,0}				40									
200	200 ^{+0,6} _{-0,0}	200 ^{+1,2} _{-0,0}	216	222 ^{+1,0} _{-3,0}	222 ^{+4,0} _{-2,0}	40	230	226	234	240	252				
200	225 ^{+0,7} _{-0,0}	225 ^{+1,4} _{-0,0}				40									
250	250 ^{+0,8} _{-0,0}	250 ^{+1,5} _{-0,0}	267	274 ^{+1,0} _{-3,1}	274 ^{+4,0} _{-2,0}	40	286	278	286	288	308				
250	280 ^{+0,9} _{-0,0}	280 ^{+1,7} _{-0,0}				40									
300	315 ^{+1,0} _{-0,0}	315 ^{+1,9} _{-0,0}	318	326 ^{+1,0} _{-3,3}	326 ^{+5,0} _{-3,0}	40	340	334	342	346	368				
300	355 ^{+1,0} _{-0,0}	355 ^{+2,2} _{-0,0}	368	378 ^{+1,0} _{-3,4}	378 ^{+5,0} _{-3,0}	40	412	388	400	404	428				
350	400 ^{+1,0} _{-0,0}	400 ^{+2,4} _{-0,0}	419	429 ^{+1,0} _{-3,5}	429 ⁺¹⁰ ₋₅	40	448	442	456	460	488				
400	450 ^{+1,0} _{-0,0}	450 ^{+2,7} _{-0,0}				40									
500	500 ^{+1,0} _{-0,0}	500 ^{+3,0} _{-0,0}	521	532 ^{+1,0} _{-3,8}	532 ⁺¹⁰ ₋₅	40	558	550	564	582	606				
500	560 ^{+1,0} _{-0,0}	560 ^{+3,4} _{-0,0}				40									
600	630 ^{+1,0} _{-0,0}	630 ^{+3,8} _{-0,0}	610	635 ^{+1,0} _{-4,0}	635 ⁺¹⁰ ₋₅	40		660	678	698	726				
700	710 ^{+1,0} _{-0,0}	710 ^{+4,9} _{-0,0}				40		764	786	792	838				
800	800 ^{+1,0} _{-0,0}	800 ^{+5,0} _{-0,0}	813	842 ^{+1,0} _{-4,5}	842 ⁺¹⁰ ₋₅	40	896	872	896	922	958				
900	900 ^{+1,0} _{-0,0}	900 ^{+5,0} _{-0,0}	914	945 ^{+1,0} _{-4,8}	945 ⁺¹⁰ ₋₅	40	1008	982	1008	1036	1078				
1000	1000 ^{+1,0} _{-0,0}	1000 ^{+5,0} _{-0,0}	1016	1048 ^{+1,0} _{-5,0}	1048 ⁺¹⁰ ₋₅	40	1120	1090	1120	1152	1198				
1100				1152 ^{+1,0} _{-6,0}	1152 ⁺¹⁰ ₋₅	40									
1200		1200 ^{+6,0} _{-0,0}	1220	1255 ^{+1,0} _{-5,8}	1255 ⁺¹⁰ ₋₅	40									

Alle Maße in mm! Sie entsprechen unserem Wissenstand und sind unverbindlich!

Unsere Werkstoffe

Sphäroguss /

EN-GJS-400-15

gegossenes Gusseisen Globular nach DIN EN 1563

Dem geschmolzenen Gusseisen wird bei der Herstellung Magnesium in Form von Nickel-Magnesium-Legierungen beigefügt. Hierbei scheidet sich der Graphit nicht in Lamellenform, sondern als Kugelform aus. Dadurch werden **Dehnung, Biege- und Zugfestigkeit** gegenüber dem gewöhnlichen, lamellarem Gusseisen deutlich erhöht. Bei dem von uns verwendeten Sphäroguss aus deutscher Herstellung erreichen wir **Zugfestigkeitswerte von mindestens 400 N/mm** und eine **Bruchdehnung von mindestens 15%**.

Schrauben mit Vierkantansatz

Schrauben nach DIN 603 / Muttern nach DIN 555 aus verzinktem Stahl oder VA für eine schnelle und sichere Montage! VA-Schrauben sind zusätzlich mit einer Gliss-Coat®-Beschichtung versehen, die die Montage der Schellen deutlich erleichtert und die **Kaltverschweißung** der Teile verhindert.



Unsere Dichtungen

NBR: Nitril-Butadien-Rubber

Aufgrund der allgemein guten Eigenschaften verwenden wir NBR-Dichtungen in unseren Armaturen für Gas. Der von uns eingesetzte Werkstoff ist vom DVGW für Gase nach DVGW Arbeitsblatt 260 zertifiziert.

EPDM: Ethylen-Propylen-Dien-Monomer

Der von uns eingesetzte EPDM-Werkstoff gewährleistet eine optimale Montagefreundlichkeit und erfüllt die Anforderungen nach DVGW-Arbeitsblatt W270/KTW D1/D2. Standardmäßig werden alle Schellen in der Druckstufe **PN 16** hergestellt. Auf Anfrage kann auch eine höhere Druckstufe bis **PN 25** hergestellt werden. Unsere Trinkwasserdichtungen entsprechen der KTW BWGL 03.2021

Typische Eigenschaften von Kautschuk-Vulkanisaten:

Qualitäten und Eigenschaften		NBR	EPDM
Eigenschaften	Zugfestigkeit	++	+
	Bruchdehnung	++	+
Beständigkeit gegen	Benzin	++	---
	Mineralöl	+++	--
	Säuren	++	+++
	Laugen	---	+++
	Wasser	++	+++
	Ozon	--	+++
	Licht	++	++
	Gasundurchlässigkeit	++	-
Temperaturbereiche		-20°C / +90°C	-20°C / +110°C

Hinweis: Die angegebenen Beständigkeiten und Einsatzbereiche sind nur "Richtwerte".

Über die angegebenen Temperaturbereiche hinaus, bieten wir Ihnen zusätzlich Rohrbruch-Dichtungsschellen für eine Dauerbelastbarkeit **bis + 150°C** an (z.B. **für Fernwärme**) – siehe Seite 20 – 21.

Profilvergleich zwischen herkömmlichen- und Melcher + Frenzen Dichtungsprofilen

Melcher + Frenzen Dichtungsprofil

1 Vor der Montage

2 Nach der Montage

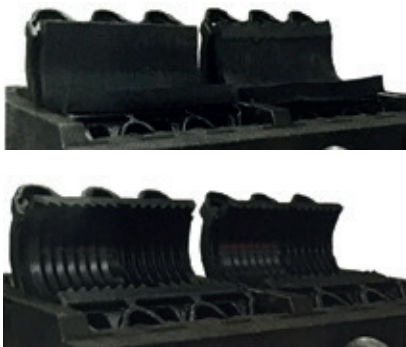
+ Geringer Verformungsaufwand
+ Hohe Überbrückung möglich
+ Maximaler Schutz gegen Undichtigkeiten

Herstellung einer Schelle aus Guss

Unsere Schellen und Überschieber bis einschließlich DN 300 fertigen wir aus Gusswerkstoffen. Das Herzstück der Produktion ist die Vulkanisation dieser beiden Komponenten. Dieser Vorgang ist entscheidend für die spätere Dichtigkeit unserer Produkte. Vorab werden die Gussschalen mit dem Verfahren der kathodischen Tauchlackierung (KTL) beschichtet. Damit entsteht in homogener Ausbildung eine absolut kratz- und schlagfeste Oberfläche, die den hohen mechanischen Beanspruchungen im Tiefbau gerecht wird. Darüber hinaus lässt diese Beschichtung keine Rissbildung in der Lackschicht oder Unterwanderung und Spaltkorrosion zu.



Ausgangsmaterial sind hier Gussschalen und Rohkautschukblöcke. Diese werden zunächst mit Haftvermittler behandelt um eine optimale Verbindung zu erreichen.



In Formkästen unter hydraulischen Rahmenpressen vulkanisieren die beiden Komponenten bei mind. 160°C unter einem Druck von bis zu 300 bar. Dabei erhalten auch die Dichtungen ihr Profil passend für den Rohrdurchmesserbereich. Modernste Steuerungstechnik mit Fehlermeldesystemen und Notaggregaten für Hydraulik und Pneumatik gewährleisten einen störungsfreien Ablauf und gleichbleibende Qualität.



Anschließend werden die Gussschalen mit unseren Spezialschrauben und Gewindeschutzkappen versehen und mit Stopfen zur Sicherung der einwandfreien Hygiene verschlossen. Nun sind die Schellen bereit für den termingerechten Versand zum Kunden.

Bei den dreiteiligen Schellen werden die Dichtungsprofile separat vulkanisiert und mit einem speziellen 2-Komponentenkleber verklebt.

Hier wird klar, warum das  Logo schon seit Jahrzehnten für Qualität und Langlebigkeit steht.

Herstellung einer Schelle als Stahl-Schweißkonstruktion

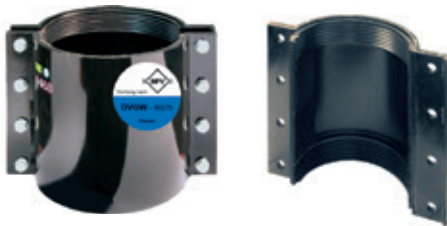
Rohrbruch-Dichtungsschellen und Überschieber ab der Nennweite DN 325 fertigen wir als Stahl-Schweißkonstruktion. Sie werden jeweils passend für den vom Kunden vorgegebenen Rohrdurchmesser mit einer Toleranz von $\pm 3,5$ mm hergestellt um eine absolute Dichtigkeit am Einsatzort zu gewährleisten.



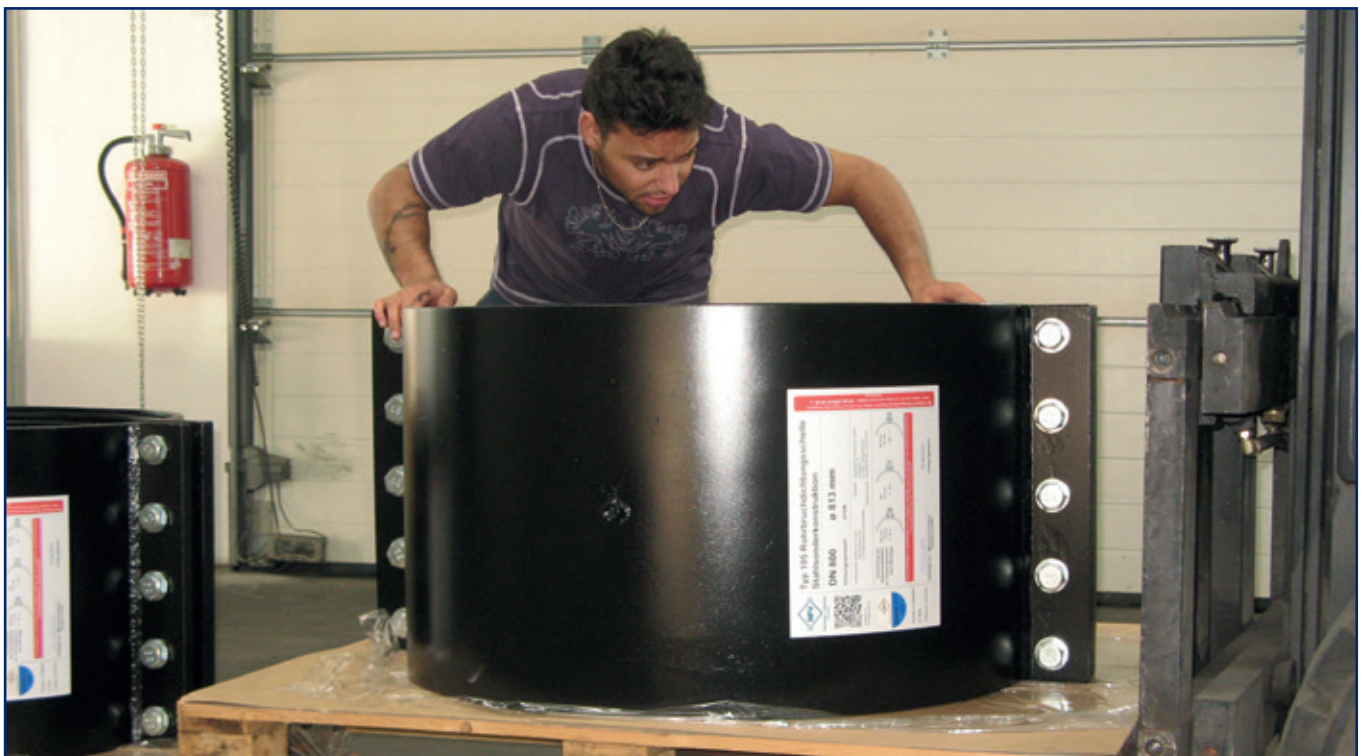
Ausgangsprodukt ist ein rundgewalztes Stahlblech bis zu 12 mm Stärke. Dieser Rohling wird in zwei gleiche Hälften getrennt.



Laschen zur Aufnahme der Montageschrauben werden angeschweißt. Nach Einbringen einer speziellen Gummi-Randauskleidung ist die so entstandene Halbschale bereit zur Lackierung. Auch hier kommt unser spezieller Korrosionsschutz zum Einsatz.



Auf der fertigen Schelle werden technische Spezifikation und Hinweise zur Montage aufgebracht. Es werden spezielle Schrauben montiert, die den hohen Anzugsmomenten gerecht werden und eine einfache Montage gewährleisten.



Die schnelle Absicherung als dauerhafte Lösung

Zweiteilige Rohrbruch- Dichtungsschellen aus Guss

MFV gewährleistet für seine Rohrbruch- Dichtungsschellen eine kurzfristige Lieferung auch bei Nennweiten bis DN 300. Die Produkte sind aus massivem Guss gefertigt, extrem haltbar und können für Trinkwasser- und Gasrohre genutzt werden. Das Material wird vor dem Vulkanisieren mit einer KTL-Beschichtung überzogen, wodurch ein einzigartiger Korrosionsschutz erzielt wird. Durch große Lamellen in den Dichtungsprofilen ist eine einfache und sichere Überbrückung eventueller Unebenheiten der Rohrwandungen möglich.



Einsatzbereiche:



Trinkwasser



Gas

Ihre Vorteile:

- + Korrosionsbeständig durch vollflächige „Special-Coat 43“ KTL-Beschichtung
- + Montagefreundlich durch „Gliss-Coat®“ gleitbeschichtete VA-Schrauben
- + Schnellste Lieferung auch bis DN 300
- + Extreme Haltbarkeit, da die Gussteile nicht medienberührt sind
- + Einfache Montage und hohe Sicherheit durch Dichtungsprofil über die gesamte Baulänge
- + Einfache und sichere Überbrückung eventueller Unebenheiten der Rohrwandungen durch große Lamellen in den Dichtungsprofilen
- + Transportsicherung durch unverlierbare Schrauben und Gewindeschutzkappen
- + In doppelter Baulänge können diese auch als Kupplung zwischen Stahl- und Gussrohr verwendet werden (axialkraftfreie Verbindungen)
- + Mit Dichtungsprofil zur Überbrückung von Ø-Differenzen zwischen 4 bis 6 mm bzw. 6 bis 10 mm
- + 5 Jahre Gewährleistung für alle Gas- und Wasserversorgungsunternehmen sowie SHK Fachunternehmen
- + Direkte Vulkanisation des Kautschuks in den Schellenkörper, somit kein Verrutschen der Dichtung
- + Dichtung mit DVGW-Zulassung W270 zertifiziert – entspricht der KTW BWGL 03.2021
- + Auf Anfrage für höhere Drücke und Fernwärme lieferbar



Bei anderen Anwendungsfällen

Kontaktieren Sie bitte unsere Anwendungstechnik telefonisch unter der Rufnummer: Tel: +49 2372 9197-5

Andere Abmessungen und Sonderanfertigungen sind auf Anfrage immer möglich!

Die große Absicherung für alle Fälle

Zweiteilige Rohrbruch-Dichtungsschellen und zweiteilige Überschieber mit Flansch als Stahlschweißkonstruktion

Rohrbruch-Dichtungsschellen und Überschieber aus Stahl eignen sich für alle bei Trinkwasser gebräuchlichen Rohrwerkstoffe. Ein Dichtungsprofil an den Außenkanten gewährleistet hohe Sicherheit sowie eine einfache Montage. Dank Lamellen in diesen Profilen können Rohrdurchmesser mit einem Toleranzbereich +/- 3,5 Millimeter zuverlässig überbrückt werden. Die Fertigung der passenden Stahl-Schweißkonstruktion erfolgt nach Absprache für kundenspezifische Rohrdurchmesser. Stahlsonderkonstruktionen in Durchmessern bis zu 2.000 Millimetern realisieren wir kurzfristig.



Einsatzbereich:



Trinkwasser

Ihre Vorteile:

- + Einfache Montage und hohe Sicherheit durch Dichtungsprofil an allen Aussenkanten
- + Einfache und sichere Überbrückung der Rohrdurchmesser mit einem Toleranzbereich von mindestens $\pm 3,5$ mm durch Rillen in den Dichtungsprofilen
- + Fertigungs- und Schweißkompetenz zertifiziert nach AD2000HPO/ DIN EN 729-2
- + Mit Dichtungsprofil genau passend für den von Ihnen vorgegebenen Rohrdurchmesser $\pm 3,5$ mm
- + Passend für alle gebräuchlichen Rohrwerkstoffe
- + Hochwertiger Korrosionsschutz im 3-1 Verfahren, Langzeit Salz-Sprühnebeltest bestanden
- + 5 Jahre Gewährleistung für alle Wasserversorgungsunternehmen sowie SHK-Fachunternehmen
- + Dichtung mit DVGW-Zulassung und W270 zertifiziert
- + Die geeignete Auswahl der Nennweite sowie die Fertigung der Stahl-Schweißkonstruktion erfolgt nach Absprache bzw. Beratung für den von Ihnen genannten Rohrdurchmesser
- + Schnellste Lieferung auch bis DN 1.200



Beim Anbohren von Versorgungsleitungen müssen alle DIN- und DVGW-Vorschriften sowohl der Anbohrarmaturen- als auch der Rohrhersteller beachtet und eingehalten werden. Die Arbeiten dürfen nur von autorisiertem Fachpersonal ausgeführt werden.

Bei anderen Anwendungsfällen
Kontaktieren Sie bitte unsere Anwendungstechnik telefonisch unter der Rufnummer: Tel: +49 2372 9197-5
 Andere Abmessungen und Sonderanfertigungen sind auf Anfrage immer möglich!

Die schnelle Absicherung für besondere Fälle

Dreiteilige Rohrbruch- Dichtungsschellen aus Guss

Die dreiteiligen Rohrbruch-Dichtungsschellen und Überschieber aus Guss kommen in der Trinkwasser- und Gasinstallation zum Einsatz. Da die Gussteile nicht mediumsberührt sind, sind diese extrem haltbar. Die Artikel zeichnen sich durch ein Dichtungsprofil zur Überbrückung von Durchmesserdifferenzen bis 28 Millimeter aus.



Einsatzbereiche:



Ihre Vorteile:

- + Korrosionsbeständig durch vollflächige „Special-Coat 43“ KTL-Beschichtung
- + Montagefreundlich durch „Gliss-Coat®“ gleitbeschichtete VA-Schrauben
- + Schnellste Lieferung auch bis DN 300
- + Extreme Haltbarkeit, da die Gussteile nicht mediumsberührt sind
- + Einfache Montage und hohe Sicherheit durch Dichtungsprofil über die gesamte Baulänge
- + Einfache und sichere Überbrückung eventueller Unebenheiten der Rohrwandungen durch große Rillen in den Dichtungsprofilen
- + Transportsicherung durch unverlierbare Schrauben und Gewindeschutzkappen
- + Mit Dichtungsprofil zur Überbrückung von Ø-Differenzen zwischen 6 bis 28 mm
- + 5 Jahre Gewährleistung für alle Gas- und Wasserversorgungsunternehmen sowie SHK Fachunternehmen
- + Dichtung mit DVGW-Zulassung und KTW-Empfehlung

 Bei anderen Anwendungsfällen

Kontaktieren Sie bitte unsere Anwendungstechnik telefonisch unter der Rufnummer: Tel: +49 2372 9197-5

Andere Abmessungen und Sonderanfertigungen sind auf Anfrage immer möglich!

Der stabile Abzweig als dauerhafte Lösung

Zweiteilige Überschieber mit Flansch- oder Gewindeabgang aus Guss

MFV gewährleistet für seine Rohrbruch- Dichtungsschellen eine kurzfristige Lieferung auch bei Nennweiten bis DN 300. Die Produkte sind aus massivem Guss gefertigt, extrem haltbar und können für Trinkwasser- und Gasrohre genutzt werden. Das Material wird vor dem Vulkanisieren mit einer KTL-Beschichtung überzogen, wodurch ein einzigartiger Korrosionsschutz erzielt wird. Durch große Lamellen in den Dichtungsprofilen ist eine einfache und sichere Überbrückung eventueller Unebenheiten der Rohrwandungen möglich.



Einsatzbereiche:



Ihre Vorteile:

- + KTL-Beschichtung
- + VA-Schrauben mit Gleitbeschichtung
- + Extreme Haltbarkeit
- + Einfache Montage und hohe Sicherheit durch Dichtungsprofil über die gesamte Baulänge
- + Einfache und sichere Überbrückung eventueller Unebenheiten der Rohrwandungen durch große Lamellen in den Dichtungsprofilen.
- + Transportsicherung durch unverlierbare Schrauben und Gewindeschutzkappen
- + Zum Anbohren unter Druck für Wasser- und Gasanschlüsse (mit Spezialbohrgerät)
- + Mit Dichtungsprofil zur Überbrückung von Ø-Differenzen zwischen 6 bis 10 mm
- + Dichtung mit DVGW-Zulassung



Beim Anbohren von Versorgungsleitungen müssen alle DIN- und DVGW-Vorschriften sowohl der Anbohrarmaturen- als auch der Rohrhersteller beachtet und eingehalten werden. Die Arbeiten dürfen nur von autorisiertem Fachpersonal ausgeführt werden.



Bei anderen Anwendungsfällen

Kontaktieren Sie bitte unsere Anwendungstechnik telefonisch unter der Rufnummer: Tel: +49 2372 9197-5

Andere Abmessungen und Sonderanfertigungen sind auf Anfrage immer möglich!

GESCHICHTE

Mit unserem breiten und universellen Produktprogramm bieten wir unseren Kunden seit über 75 Jahren passgenaue Lösungen.

- 1941 Kurt Melcher gründet ein Press- und Stanzwerk in Velbert.
- 1945 Erste Fertigung von Gummi/Metallverbindungen und Gummiformartikeln.
- 1950 Die ersten Rohrbruch-Dichtungsschellen entstehen, eine eigene Vulkanisation wird unter Inbetriebnahme von Dampfpressen errichtet.
- 1955 Fertigung von Schellen mit glatter Gummiauskleidung, Überschieber werden ins Programm aufgenommen.
- 1965 Typ 102 (1/2" - 2") wird eingeführt, erste Versuche mit gerillter Gummiauskleidung.
- 1970 Aufnahme von Stahlsonderkonstruktionen (DN325-1500) in das Produktprogramm.
- 1975 Die Dichtungswerkstoffe erhalten KTW und DVGW-Zulassungen.
- 1980 Sämtliche Produktgruppen erhalten eine gerillte Gummiauskleidung.
- 1985 Erste Versuche mit Gummimischungen für Fernwärme, Chemie und Petrochemie, Edelstahlschellen gehören zum Lieferumfang.
- 1990 Einsatz von Gummiauskleidung mit grober Rillung, die jeweils 3 Rohrarten in einer Nennweite abdeckt.
- 1995 Neue elektrisch beheizte Pressen mit Fehlermeldesystem werden in Betrieb genommen, die alte Dampfanlage wird verschrottet.
- 2000 Aalberts Industries übernimmt die Melcher + Frenzen GmbH & co. KG.
- 2015 Melcher + Frenzen bezieht neue Räumlichkeiten
- 2017 Zum 75 jährigen Bestehen wird MFV in die ISIFLO Gruppe integriert.
- 2021 Umzug nach Hemer



Anno 1959

Effiziente Abdichtung bei Rohrschäden

- › Ein Gusskörper über die gesamte Baulänge gewährt durchgängige Dichtheit
- › Fest vulkanisierte Dichtung aus eigener Produktion
- › Keine weiteren Fahrten & Kosten
 - ›› Einbauen, Abdichten, Fertig
- › Toleranzbereich von 108-118mm auf 108-120mm erweitert
- › **DIE** Lösung für großflächige Rohrbeschädigungen



 isiflo®



XXL 500mm
Dichtungsschelle
DN100
Die suuuper lange



Melcher + Frenzen
Armaturen



Generalvertretung für die Schweiz
Représentation générale pour la Suisse

Hess Metalle AG

Hagackerstrasse 10 · CH-8953 Dietikon

Telefon (044) 740 25 25

www.hessmetalle.ch · info@hessmetalle.ch